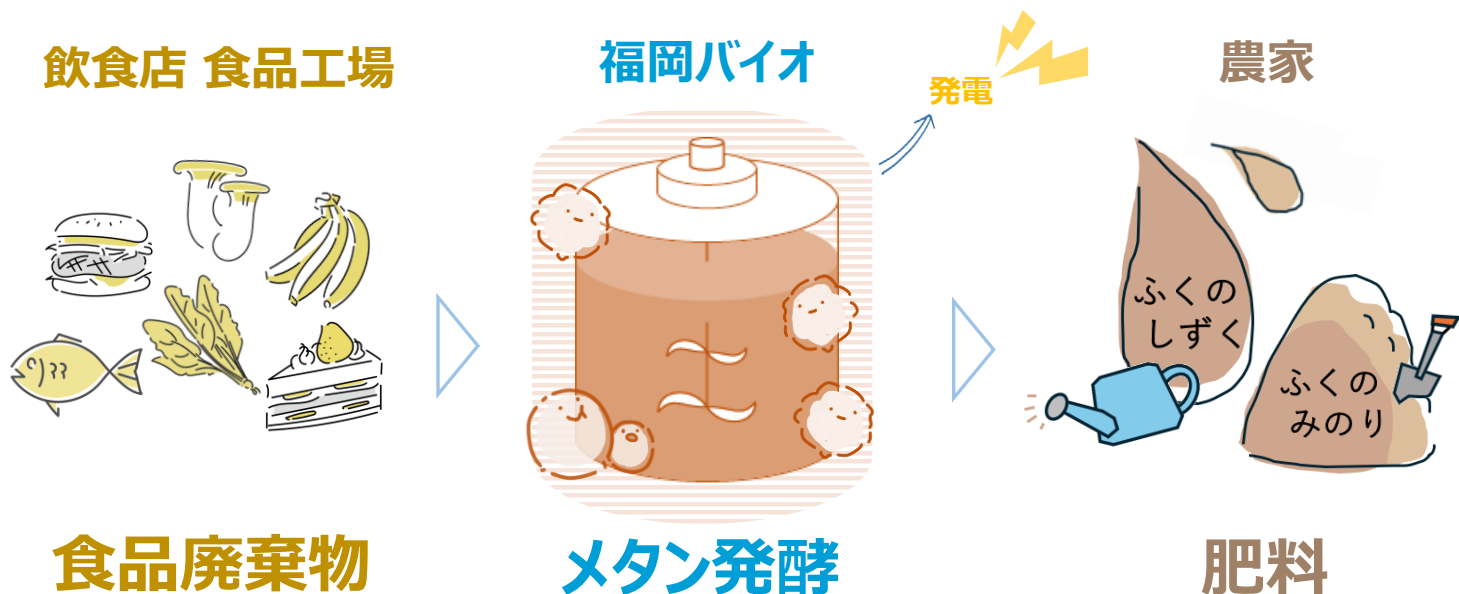


“捨てられてしまった食品”を再び“食品”へ

食品由来のSDGs肥料



特徴

- ・約20日かけて発酵してできる肥料で**窒素等の肥料成分**を含みます
- ・微生物を含む肥料なので**土壌の生物性改善**が見込まれます
- ・年間を通して栄養成分の比率が**安定**しています
- ・原料は食品廃棄物なので**安全**です
- ・化学肥料より**安価**に提供可能です


福岡バイオフードリサイクル株式会社

- ・福岡市における食品廃棄物リサイクルの課題解決を目指し、従来の飼料化や肥料化に加え、新たな取組みとして開始しました。
- ・微生物の働きで食品廃棄物から生成したバイオガスを利用して電力を創出します。食品廃棄物の潜在エネルギーを引き出す「もったいない」を大切にしたりサイクル事業を展開しています。




成分表示および荷姿

項目	ふくのしずく (バイオ液肥)	ふくのみり (バイオ固形肥料)
水分	98.1%	82.1%
窒素全量 (内アンモニア性窒素)	0.25% (0.21%)	1.4% (0.33%)
りん酸全量	0.04%	0.51%
加里全量	0.08%	0.09%
炭素窒素比	0.46	6.3
荷姿 (提供形態)	タンク、ローリー車	フルコン、コンテナ車



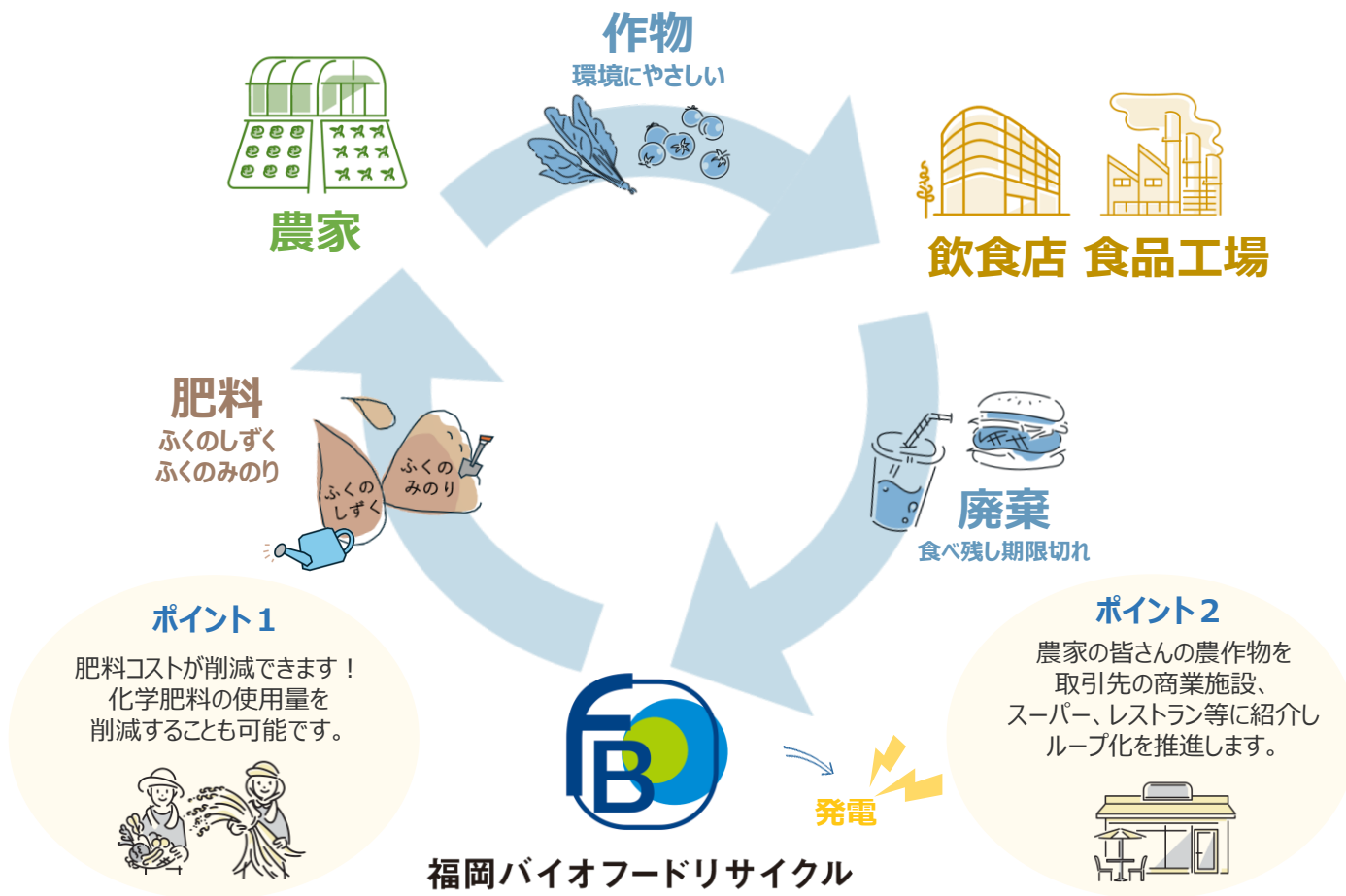
登録証はこちら



登録証はこちら

農業リサイクルループ

「捨てられてしまった食品」が肥料に生まれ変わります。
この肥料が農作物を育て、また食品へと戻る、人と社会と環境をつなぐエコな取り組みです。



リサイクルの環『わ』を一緒に広げませんか！

留意事項

- ・施肥方法は農地によって異なるため、実証のうえでご利用ください。
- ・施用後すぐ土と混ぜるとアンモニア態窒素が土に吸着し揮散を抑制します。施用後3~7日空けてからの播種が望ましいです。
- ・有機物が原料のため、肥料そのものは臭気がありますが、土壌にすき込んで1日程で低減されます。
- ・スクリーンを通していますが、若干の未分解の食物繊維や微細なプラスチック類が混入することがございます。

問い合わせ先



福岡バイオフィードリサイクル株式会社

福岡県福岡市西区大字太郎丸790-1

TEL : 092-834-5885



ウェブサイトはこちら